

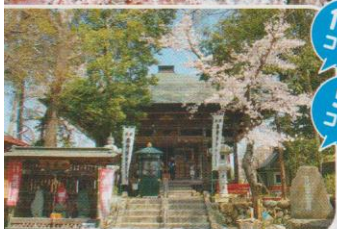
コースは全部で
5種類!!

18 km
コース



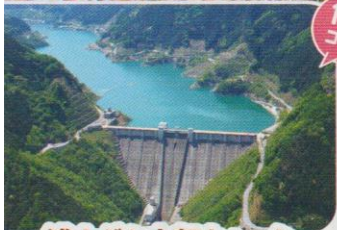
小鹿野歌舞伎のまち

10 km
コース



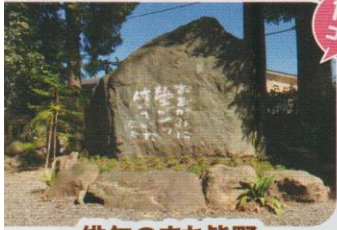
今昔聖地めぐり

5 km
コース



浦山ダム内部ウォーク

19 km
コース



俳句のまち皆野

15 km
コース



横瀬 & 羊山ぐるっと

9 km
コース

7 km
コース

魅力いっぱい! 歩くだけじゃもったいない!!

第19回



秩父いってんべえ ウォーキング^{2Days}

令和5年

4月22日土・23日日

募集要項



事前申込締切: 令和5年3月17日金



埼玉県マーチングリーグ(SAML)公式大会、



日本市民スポーツ連盟公認大会

NPO SWA健康長寿・彩の国めぐり認定大会、子どもウォーキングパスポート認定大会

主催 ● 秩父いってんべえウォーキング2Days実行委員会(秩父市・横瀬町・皆野町・長瀬町・小鹿野町)、NPO法人埼玉県ウォーキング協会

共催 ● 一般社団法人 秩父地域おもてなし観光公社

協力 ● NPO法人埼玉県ウォーキング協会加盟団体、秩父まるごとジオパーク推進協議会、荒川ダム総合管理所、明治安田生命

協賛 ● 株式会社矢尾本店酒づくりの森、有限会社新井武平商店、カリフォルニア・レーズン協会、アサヒ飲料株式会社、AGF関東株式会社

後援 ● 埼玉県、埼玉県教育委員会、朝日新聞さいたま総局、埼玉新聞社、産経新聞さいたま総局、テレ玉、東京新聞さいたま支局、

NHKさいたま放送局、毎日新聞さいたま支局、読売新聞さいたま支局、ちちびエフエム株式会社

十分な感染症対策を行った上で大会を開催する予定ですが、社会情勢により内容を変更する場合があります。皆様のご理解とご協力をお願い申し上げます。

◀ 申込み方法は裏面をご覧ください。

秩父の健康長寿マールウォーク



秩父市

横瀬町わくわくポイント事業



4月23日

19km コース 荒川しだれ桜・浦山ダム内部見学コース

受付・スタート会場：秩父鉄道三峰口駅
受付時間・スタート 9:20～10:20

- 話題のスポット「秩父ジオグラビティパーク」から、歴史ある贄川宿「かかしの里」を通ります。
- 浦山ダムの内部見学ができます。希望者は498段もの階段を上るコースも選択可能です。

コース概要 秩父鉄道三峰口駅→贄川宿かかしの里→道の駅あらかわ→清雲寺(しだれ桜)→浦山ダム→札所27番大淵寺→札所26番円融寺→札所12番野坂寺→ちちぶ銘仙館→市役所前広場

所要時間目安 4時間45分

15km コース 俳句のまち皆野と里山を味わうコース

受付・スタート会場：皆野町役場前
※秩父鉄道皆野駅から徒歩約10分
受付時間・スタート 9:00～10:00

- 金子兜太の句碑をめぐり、田園風景や田舎道を歩くコースです。湯茶接待所の「内田家住宅前広場」で、日本最古の流通貨幣といわれる「和銅開珎」と関わりの深い「和銅遺跡」の解説を行う予定です。

コース概要 皆野町役場→金子兜太氏句碑→新井武平商店→内田家住宅→和銅大橋→札所22番→武之鼻橋→秩父駅前→秩父まつり会館→秩父神社前→市役所前広場

所要時間目安 3時間45分

9km コース 横瀬&羊山ぐるっとロングコース

7km コース 横瀬&羊山ぐるっとショートコース

受付・スタート会場：秩父市役所本庁舎前広場
※西武鉄道西武秩父駅から徒歩約5分
※秩父鉄道御花畑駅から徒歩約2分
受付時間・スタート 10:00～11:00

- 横瀬町をぐるっと回り、羊山公園を通るコースです。芝桜の丘に入園される方はロングコースをご利用ください。(芝桜の丘への入園は有料となります。)

コース概要 市役所前広場→坂氷交差点→コミュニティスペースさくらんぼ→札所5番語歌堂→花咲山公園→寺坂棚田→横瀬町民会館→姿の池*1→羊山公園→芝桜の丘*2→ちちぶ銘仙館→市役所前広場

※1はショートコースのみです。※2はロングコースのみです。

所要時間目安 (ロングコース)2時間15分
(ショートコース)1時間45分

4月22日

18km コース 歌舞伎のまち・小鹿野伝統芸能コース

受付・スタート会場：小鹿野小学校
※参加者限定200名
※秩父公園(歴史文化伝承館となり)からバスで送迎します(8:30～9:30随時出発)
※バス代は当日参加者が負担(大人500円、高校生以下300円)
受付時間・スタート 9:30～10:30

- コースの途中に歴史ある神社やお寺があります。小鹿野の歴史に触れながら春の穏やかな風景を楽しむコースです。
- おがの化石館から見えるジオサイト「ようばけ」のフォトスポットを通ります。

コース概要 小鹿野小学校→高良神社→おがの化石館→秩父ミュージックパーク→酒づくりの森→金仙寺→市役所前広場
所要時間目安 4時間30分

10km コース 江戸巡礼古道を辿り、今昔の聖地を巡るロングコース

5km コース 江戸巡礼古道を辿り、今昔の聖地を巡るショートコース

受付・スタート会場：秩父市役所本庁舎前広場
※西武鉄道西武秩父駅から徒歩約5分
※秩父鉄道御花畑駅から徒歩約2分
受付時間・スタート 10:00～11:00

- 寺社仏閣を巡る従来の「聖地巡礼」。また、昨今流行しているアニメの舞台を巡る「聖地巡礼」。時代を超えた2つのタイプの聖地巡礼が楽しめるコースです。

コース概要 市役所前広場→札所13番慈眼寺→今宮神社→札所14番今宮坊→札所16番西光寺→下郷公会堂→旧秩父橋付近*→札所19番龍石寺*→秩父第一中学校*→札所17番定林寺→秩父神社→市役所前広場
※はロングコースのみです。

所要時間目安 (ロングコース)2時間30分
(ショートコース)1時間15分

ゴール会場 秩父市役所本庁舎前広場

注意事項

- ※各コースとも出発式は行いません。受付後、各自スタートとなります。
- ※スタート会場及びゴール会場には**駐車場はありませんので、公共交通機関をご利用ください。**
- ※所要時間目安は休憩時間等を含んでおりません。

- ※**帰着時間**：原則として自由歩行ですが、それぞれのコース途中にチェックポイントを設けていますので、必ずチェックを受けてください。ゴール受付は12時～16時までです。
- ※観光等でコースを離脱される場合、ゴール受付に間に合わない可能性がございます。
- ※ゴールに間に合わない場合の送迎車はございません。

参加される方へのお願い

感染防止のため、申込用紙・ゼッケンを記入する**筆記用具(鉛筆・油性ペン等)**を必ず持参してください

魅力いっぱいのコースばかり!



1

事前申込み

※大会当日は、**払込受領証**または**入金確認メール**など、ご本人の参加が証明できるものを大会受付にご提示ください。
 ※各申込み方法に応じた規定の**払込手数料**または**エントリー手数料**は参加者負担です。

申込み期間 ▶ 令和4年12月12日(月)～令和5年3月17日(金)

インターネット申込み (24時間受付)

<https://www.sportsentry.ne.jp/> (スポーツエントリー)

令和5年3月上旬より前にお申込みをした方は、参加費のお支払いについて、3月上旬以降、あらためてメールにてご案内します。



スポーツエントリー

電話申込み (平日10:00～17:30、土・日・祝は休み)

☎0570-039-846 (スポーツエントリー)

インターネット申込みと同様、令和5年3月上旬より前にお申込みをした方は、参加費のお支払いについて、3月上旬以降、あらためてご案内します。

申込み期間 ▶ 令和5年3月6日(月)～令和5年3月17日(金)

郵便申込み

- 中面右下の払込取扱票に必要事項を記入して、最寄りのゆうちょ銀行・郵便局より参加費をお支払いください。
- 記載欄には必ず参加人数内訳(大人・高校生以下・無料・合計)、参加コースをご記入ください。
- 当日は振替払込請求書兼受領証をご持参ください。
- 複数人での申込みの場合は、参加申込代表者が参加者全員の合計金額をまとめてお支払いください。
 ※参加申込書(払込取扱票)1枚につき、3名までエントリーできます。
- お申込み後の参加コースなどの変更、キャンセルはできませんのでご注意ください。

直接申込み(窓口での受付)

- | | |
|-----------------------------------|----------------------------------|
| ① 秩父市役所 産業観光部観光課 ☎0494-25-5209 | ② 横瀬町ブコーさん観光案内所 ☎0494-25-0450 |
| ③ 皆野町役場 産業観光課 ☎0494-62-1462 | ④ (-社)長瀬町観光協会 ☎0494-66-3311 |
| ⑤ 小鹿野町役場両神庁舎 おもてなし課 ☎0494-79-1100 | ⑥ NPO法人埼玉県ウオーキング協会 ☎048-831-4702 |
- (さいたま市浦和区岸町1-4-5-102)
 ※受付:月・火・金の10時～14時(祝日除く)
- ※①③⑤は土・日・祝は休み

2

当日申込み

大会当日に各スタート地点に設置する、当日受付窓口へお申込みください。
 ※コースによりスタート地点が異なりますのでご注意ください。
 ※感染防止のため、必ず筆記用具を持参してください。

秩父いってんべえウオーキング2Days実行委員会事務局(秩父市観光課内)

〒368-8686 埼玉県秩父市熊木町8-15 tel.0494-25-5209 fax.0494-27-2627 ※8:30～17:15(土・日・祝休)

(切り取り線)

(ご注意)

- この用紙は、機械で処理しますので、金額を記入する際は、枠内にはっきりとご記入ください。また、本票を汚したり、折り曲げたりしないでください。
- この用紙は、ゆうちょ銀行または郵便局の払込機能付ATMでもご利用いただけます。
- この払込書をゆうちょ銀行または郵便局の渉外員にお預けになるときは、引換えに預り証等を必ずお受け取りください。
- この用紙による払込料金は、ご依頼人様が負担することとなります。
- ご依頼人様からご提出いただきました払込書に記載されたおところ、おなまえ等は加入者様に通知されます。
- この受領証は、払込みの証拠となるものですから大切に保管してください。

収入印紙

5万円以上
貼 付

印

この場所には、記入しないでください。